

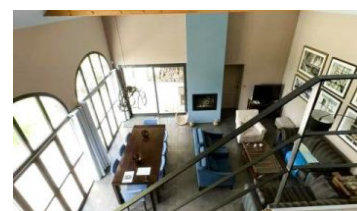
# VIAGER OCCUPE POUR CETTE MAGNIFIQUE MAISON D'ARCHITECTE RECE

142 m<sup>2</sup> 6 pièces

Numéro mandat **4847**

**249 000 €** Honoraires inclus

239 538 € Hors honoraires / Honoraires de 3.80% à la charge de l'acquéreur



**Description :** Produit rare, viager occupé. Magnifique maison d'architecte récente, plein centre ville de Sully sur Loire sur 1000m<sup>2</sup> clos et paysagé. Entrée, séjour salon cathédrale coin cuisine américaine aménagée, 3 chambres dont 1 de plain-pieds, 2 salles de bains et douches, 2 wc. Grande mezzanine bureau, cellier, grand garage. Beaucoup de style et très bon état général. Rente mensuelle 820EUR. ref 4668

## Informations principales :

Numéro mandat : 4847

Surface habitable : 142 m<sup>2</sup>

Nombre de pièces : 6

Surface du terrain : 1000

Année de construction : 2010

Nombre de chambres : 3

## Les diagnostics :

Diagnostic de Performance Energétique (DPE)  
DPE : 129 kWh/m<sup>2</sup>



Emission de Gaz à Effet de Serre (GES)  
GES : 4 kgCO<sub>2</sub>/m<sup>2</sup>

