

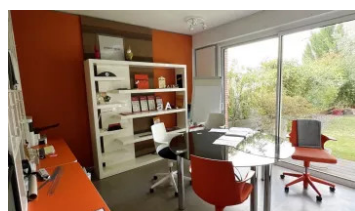
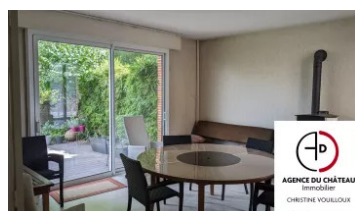
VUE SUR LE CHATEAU DE SULLY SUR LOIRE. GRANDE MAISON DE VILLE PL

290 m² 11 pièces

Numéro mandat
4844-COMPANY39906VMA

425 000 € Honoraires inclus

410 000 € Hors honoraires / Honoraires de 3.70% à la charge de l'acquéreur



Description : Découvrez cette maison de ville de 290 m², dotée d'un sous-sol complet et d'un garage, offrant une vue imprenable sur le château de Sully-sur-Loire. Idéal pour une grande famille. Au rez-de-chaussée, vous serez accueillis par une entrée spacieuse menant à une salle à manger équipée d'un poêle à granulés, avec une porte-fenêtre ouvrant sur le jardin. La cuisine d'été, également ouverte sur le jardin, est parfaite pour profiter des repas en plein air, 3 pièces supplémentaires et un WC. Au premier une pièce de vie de 44 m² avec cheminée et balcon, offrant un espace convivial et lumineux. Vous y trouverez une cuisine aménagée 1 cellier 3 chambres 1salle de bains, 1 salle de douche et un WC. Le second étage est dédié à une suite parentale de 44 m², comprenant une salle de douche, un WC et un dressing, ainsi qu'un grenier.

Ne manquez pas cette opportunité rare de vivre dans un cadre exceptionnel, référence 4844. Contactez-nous pour organiser une visite et découvrir cette magnifique maison de ville.

Honoraires inclus de 3.66% à la charge de l'acquéreur. Prix hors honoraires 410 000 €. Classe énergie D, Classe climat D Montant estimé des dépenses annuelles d'énergie pour un usage standard : entre 4180.00 € et 5720.00 € sur les années 2021, 2022 et 2023 (abonnements compris). Les informations sur les risques auxquels ce bien est exposé sont disponibles sur le site Géorisques : georisques.gouv.fr.

Informations principales :

Numéro mandat : 4844-COMPANY39906VMA

Surface habitable : 290 m²

Nombre de pièces : 11

Surface du terrain : 302

Année de construction :

Les diagnostics :

Diagnostic de Performance Energétique (DPE)
DPE : 245 kWh/m²/an



Emission de Gaz à Effet de Serre (GES)
GES : 43 kgCO₂/m²/an

